

โครงสร้างสำนักปลัด
องค์การบริหารส่วนตำบลเหนือคลอง

หัวหน้าสำนักปลัด
(นักบริหารงานทั่วไป ระดับต้น)

หัวหน้าฝ่ายการเจ้าหน้าที่
(นักบริหารงานทั่วไป ระดับต้น)

งานบริหารงานทั่วไป
พนักงานส่วนตำบล
- นักจัดการงานทั่วไป(ชก.)
พนักงานจ้างตามภารกิจ
- ผู้ช่วยนักจัดการงานทั่วไป
- ผู้ช่วยเจ้าพนักงานประชาสัมพันธ์
- พนักงานขับรถยนต์
พนักงานจ้างทั่วไป
- ภารโรง
- คนงาน

งานการเจ้าหน้าที่
พนักงานส่วนตำบล
- นักทรัพยากรบุคคล (ปก./ชก.)
- เจ้าพนักงานธุรการ (ปง./ชง.)

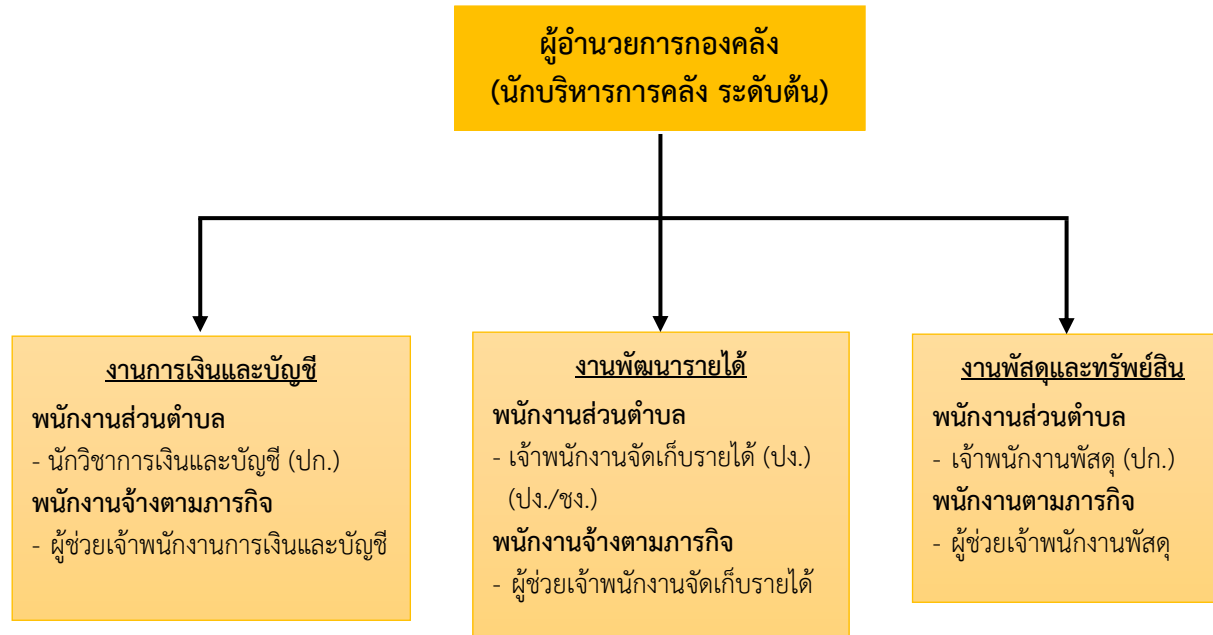
งานนิติการ
พนักงานจ้างตามภารกิจ
- ผู้ช่วยเจ้าพนักงานธุรการ

งานป้องกัน
และบรรเทาสาธารณภัย
พนักงานส่วนตำบล
- เจ้าพนักงานป้องกันและ
บรรเทาสาธารณภัย (ปง./ชง.)
พนักงานจ้างตามภารกิจ
- พนักงานขับเครื่องจักรกล
ขนาดเบา (รถบรรทุกน้ำ)

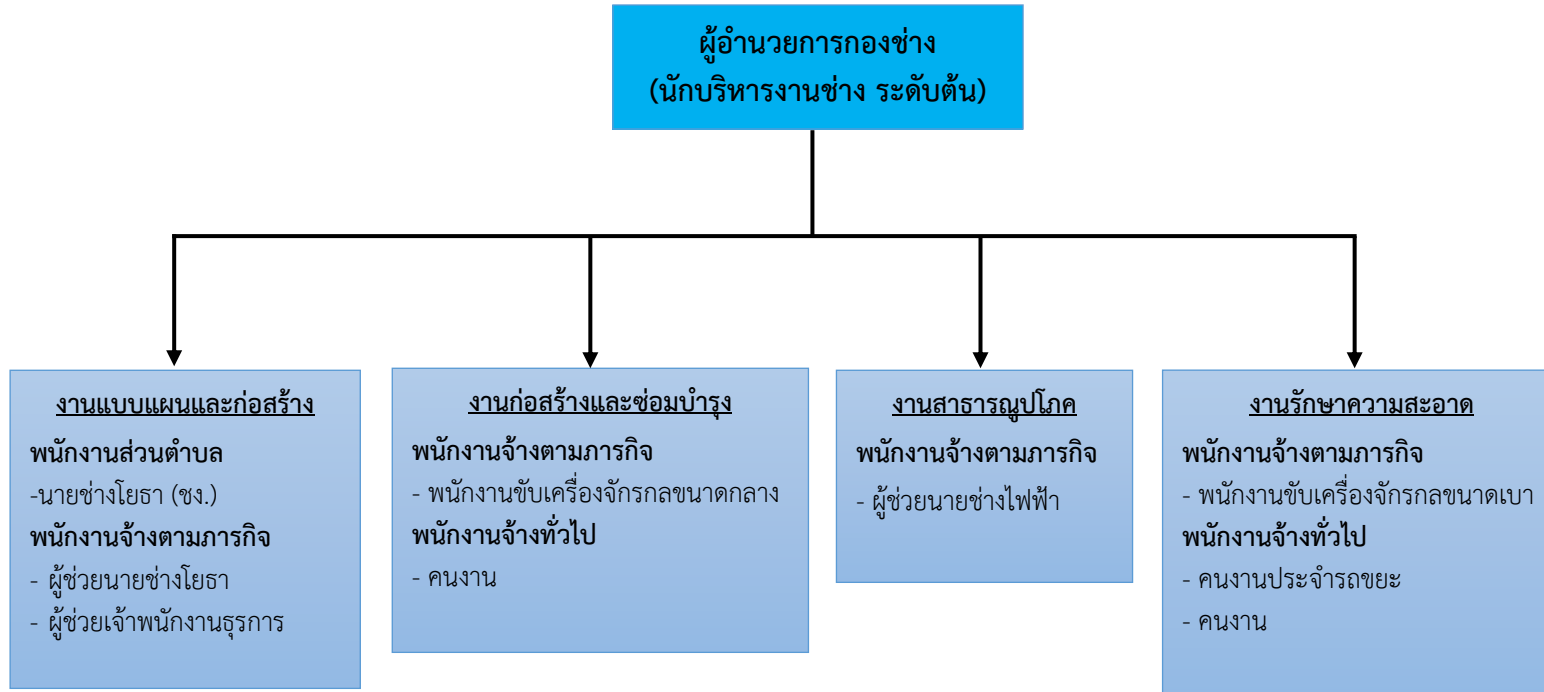
งานบริหารงานสาธารณสุข
พนักงานส่วนตำบล
- นักวิชาการสาธารณสุข (ปก./ชก.)
พนักงานจ้างตามภารกิจ
- ผู้ช่วยเจ้าพนักงานธุรการ

งานยุทธศาสตร์
และแผนงาน
พนักงานส่วนตำบล
- นักวิเคราะห์นโยบาย
และแผน (ชก.)

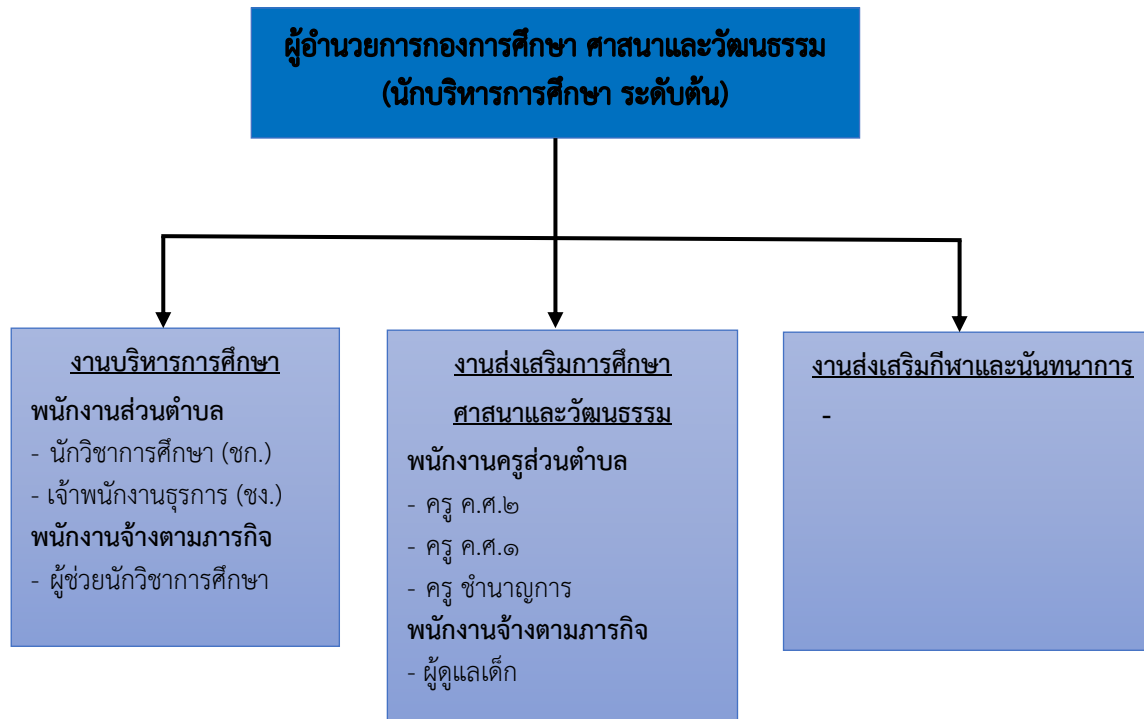
โครงสร้างองค์กร
องค์การบริหารส่วนตำบลเหนือคลอง



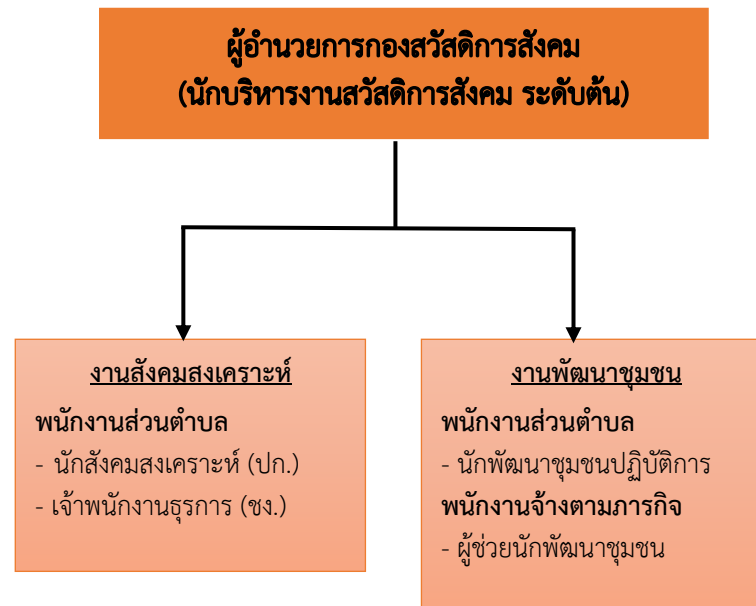
โครงสร้างกองช่าง
องค์การบริหารส่วนตำบลเหนือคลอง



โครงสร้างกองการศึกษา ศาสนาและวัฒนธรรม
องค์การบริหารส่วนตำบลเหนือคลอง



โครงสร้างกองสวัสดิการสังคม
องค์การบริหารส่วนตำบลเหนือคลอง



โครงสร้างหน่วยงานตรวจสอบภายใน
องค์การบริหารส่วนตำบลเหนือคลอง

